

4月1日から

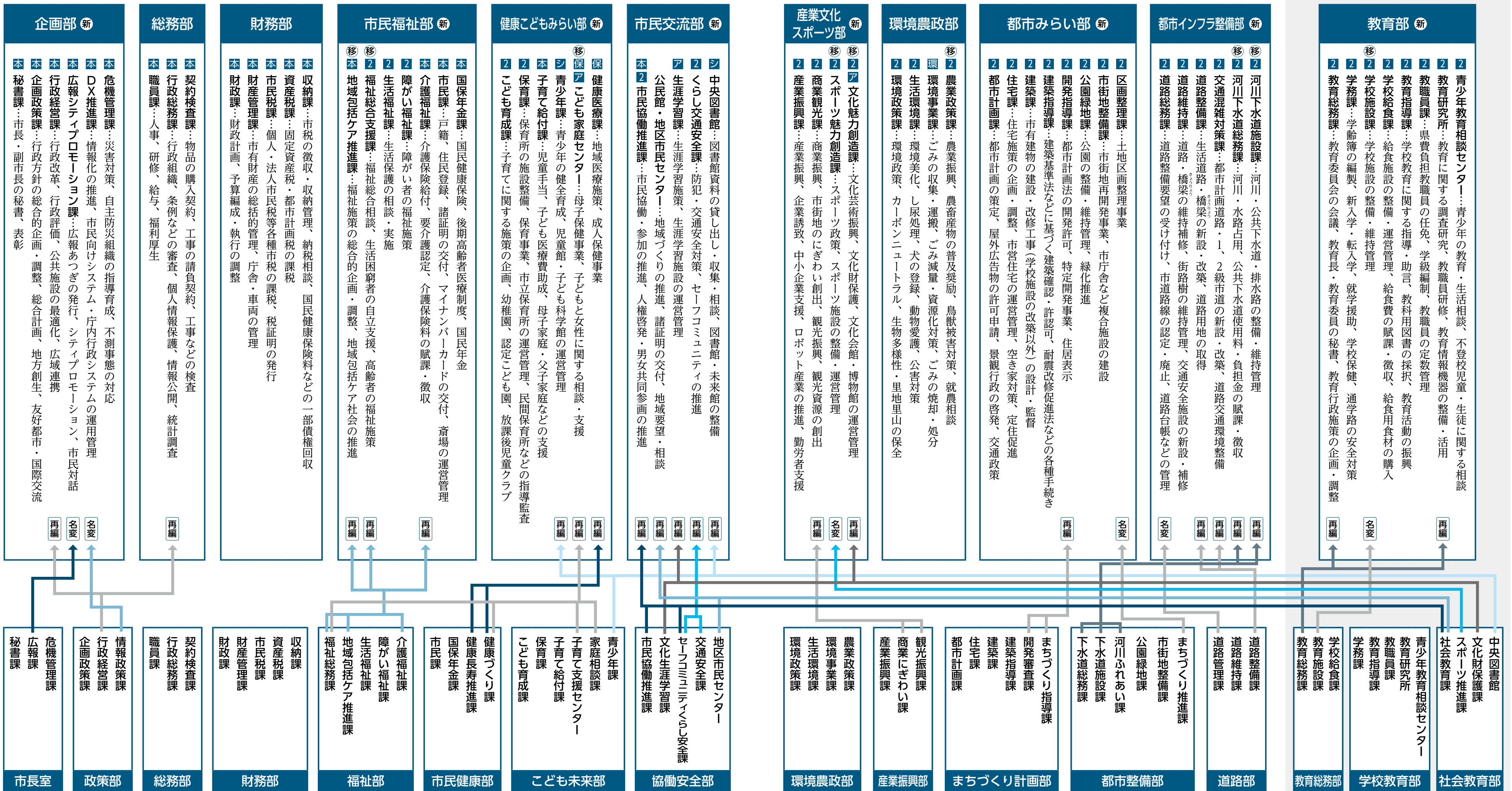
市役所の組織が新しく

円滑に行政手続きができる分かりやすい組織を目指すため、新しい組織に変わります。 行政総務課 ☎225-2280

※市立病院や一部の行政委員会などの組織を省略。課の下には主な業務を記載。 詳細はこちら



市長部局



主な改正点

- ①企画部 市の政策を迅速に進めるため、市長室と政策部を統合します。
- ②市民福祉部 複雑化する福祉的課題への対応を強化するため、福祉部と市民健康部を再編します。
- ③健康子どもみらい部 妊娠期から出産・子育てまで一貫した相談支援体制を整備するため、市民健康部と子ども未来部を再編します。

- ④市民交流部 市民同士の交流の充実のため、協働安全部と社会教育部を再編します。
- ⑤産業文化スポーツ部 地域産業を盛り上げ、スポーツ、文化芸術、歴史など、市の新たな魅力創出に向けて、産業振興部、協働安全部、社会教育部を再編します。
- ⑥都市みらい部・都市インフラ整備部 迅速かつ効率的に都市基盤整備を進めるため、まちづくり計画部、都市整備部、道路部を再編します。
- ⑦教育部 「教育で選ばれるまち」の実現に向けて、教育総務部と学校教育部を統合します。

事務室の変更

- 児童虐待・DV・女性相談(3月18日～) …子ども家庭センター(保健福祉センター)
- 民生委員・災害援護・介護予防に関すること …地域包括ケア推進課(本庁舎2F)
- 高齢者の福祉施策(シルバーチケットの発行、理髪、はり・きゅう・マッサージの助成など)・福祉相談 …福祉総合支援課(第2庁舎1F)

※農業政策課、スポーツ魅力創造課、文化魅力創造課、河川下水道総務課、河川下水道施設課、学校施設課はフロア変更

〈事務室の場所〉

- 本…市役所本庁舎
- ア…アミューあつぎ
- 2…市役所第2庁舎
- シ…厚木シティプラザ
- 保…保健福祉センター
- 環…環境センター

〈変更の内容〉

- 新…新設する部
- 再編…再編成される課
- 名変…名称が変わる課
- 移…事務室が移動する課